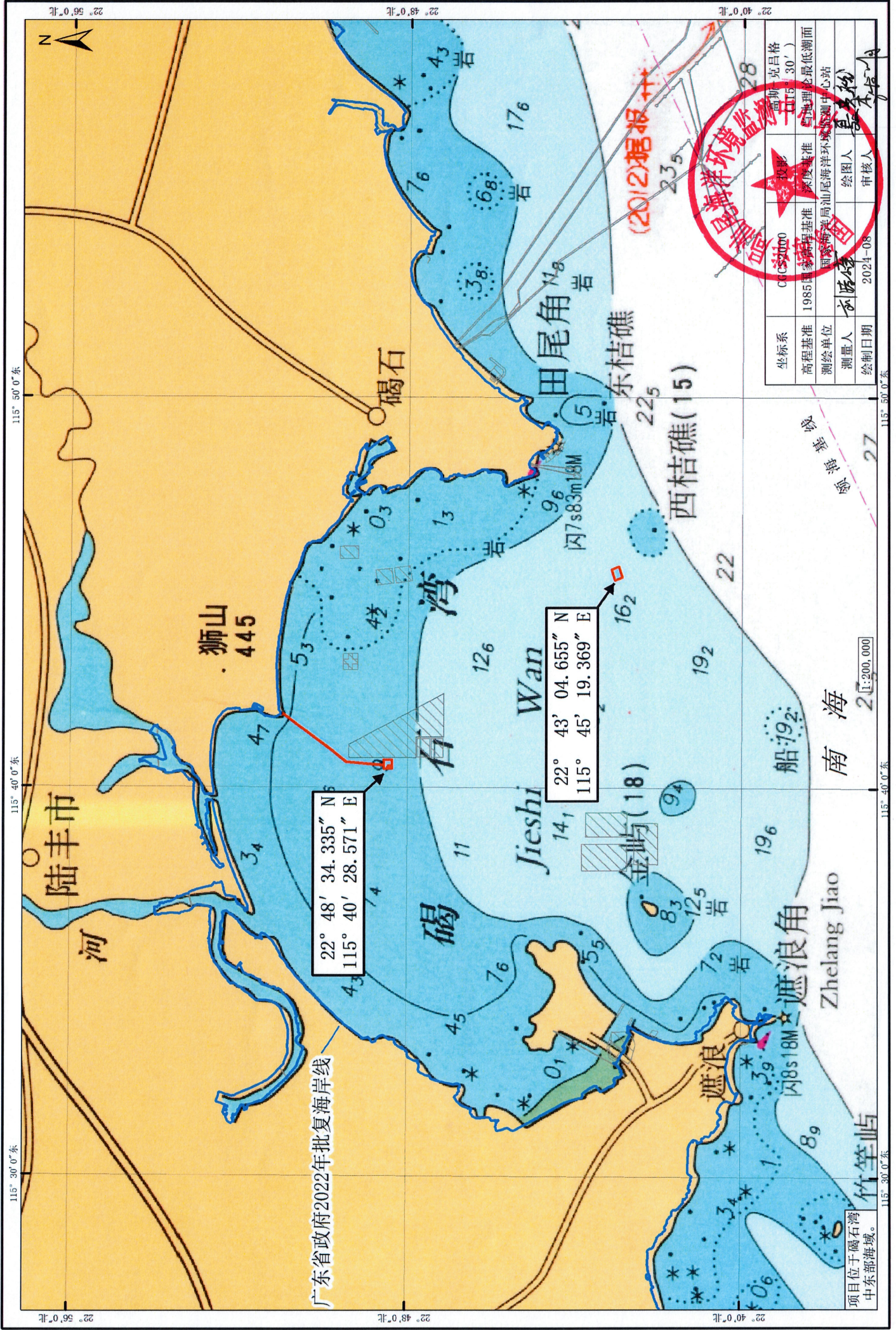
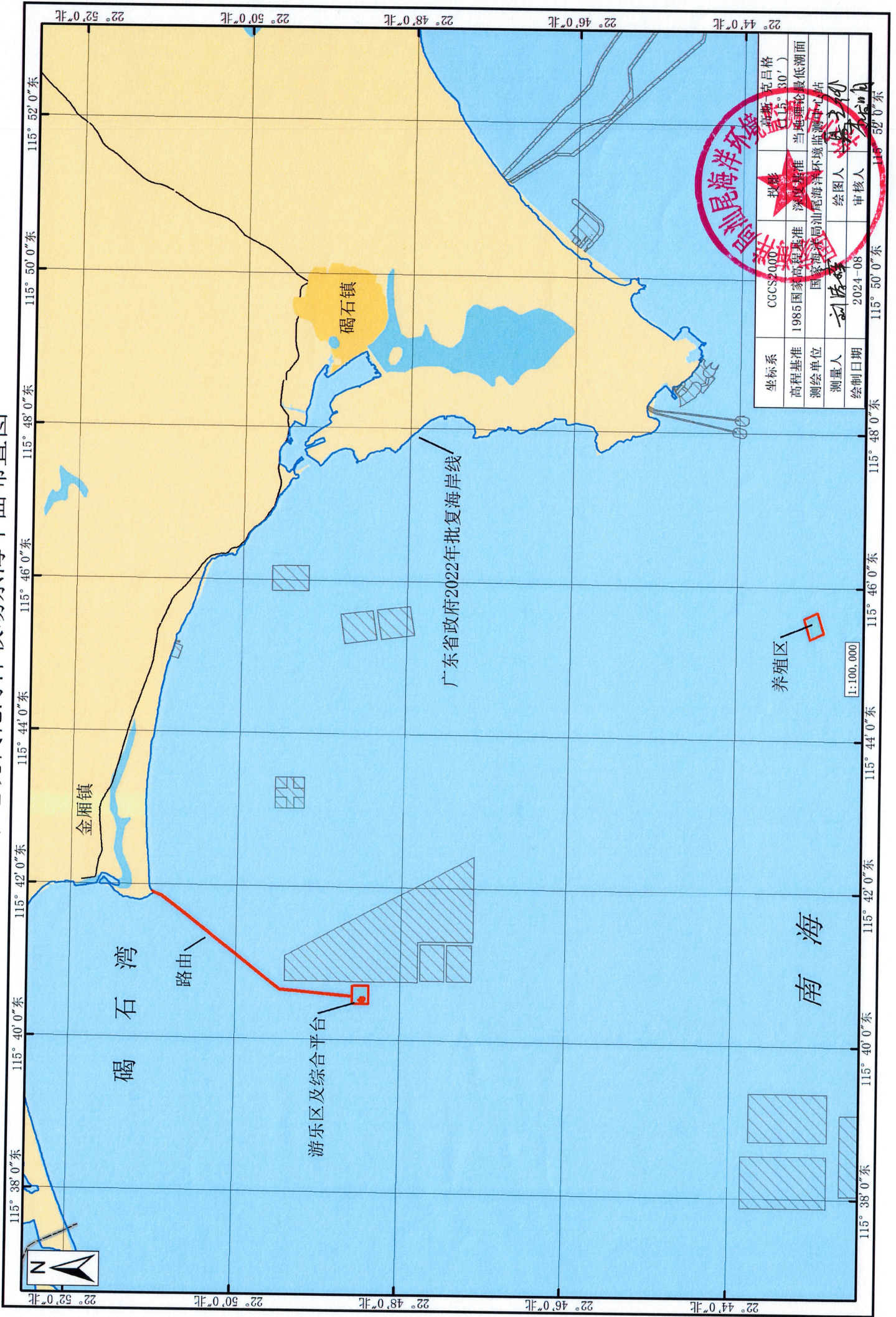


汕尾华电现代化海洋牧场项目宗海位置图

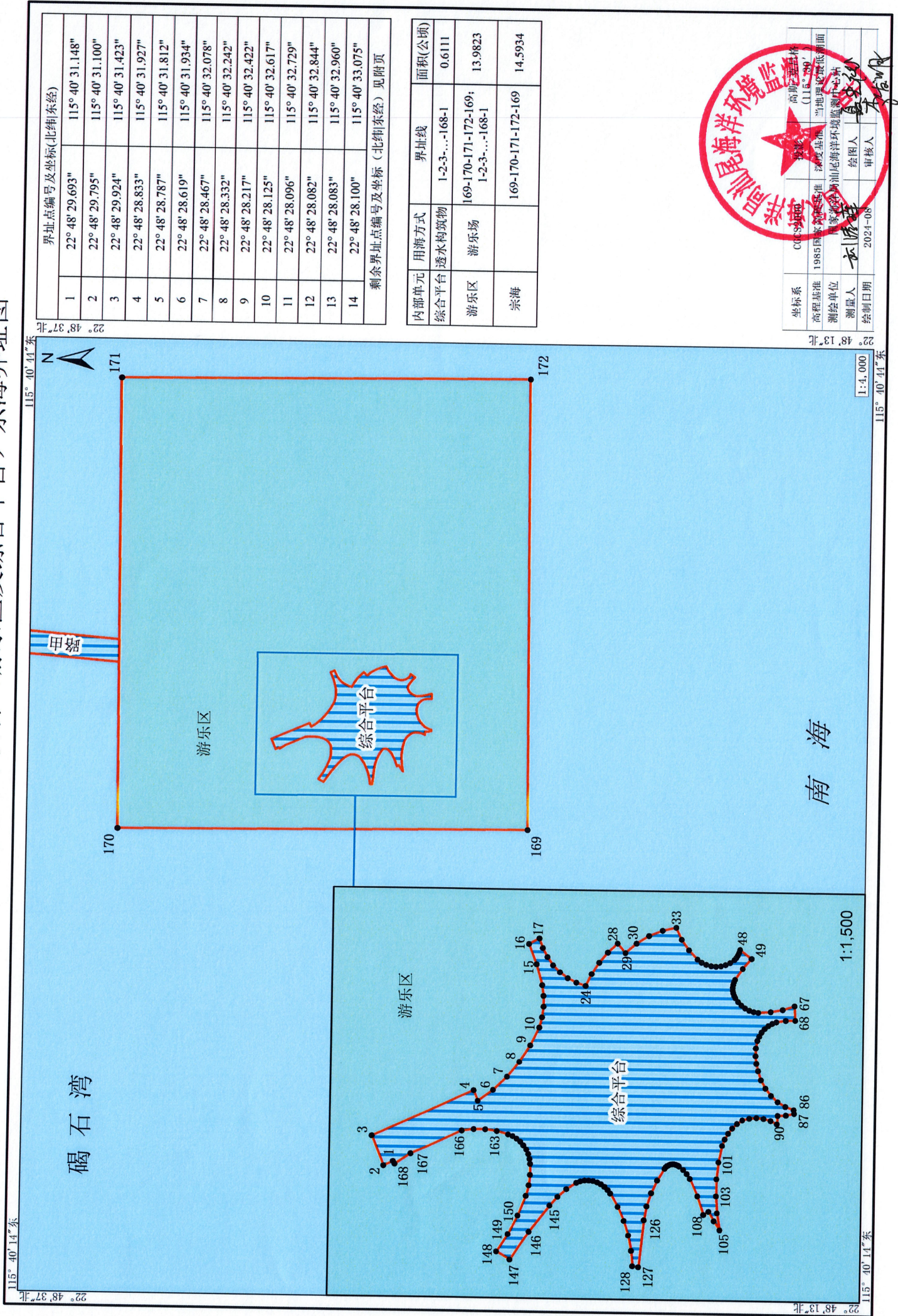


汕尾华电现代化海洋牧场宗海平面布置图

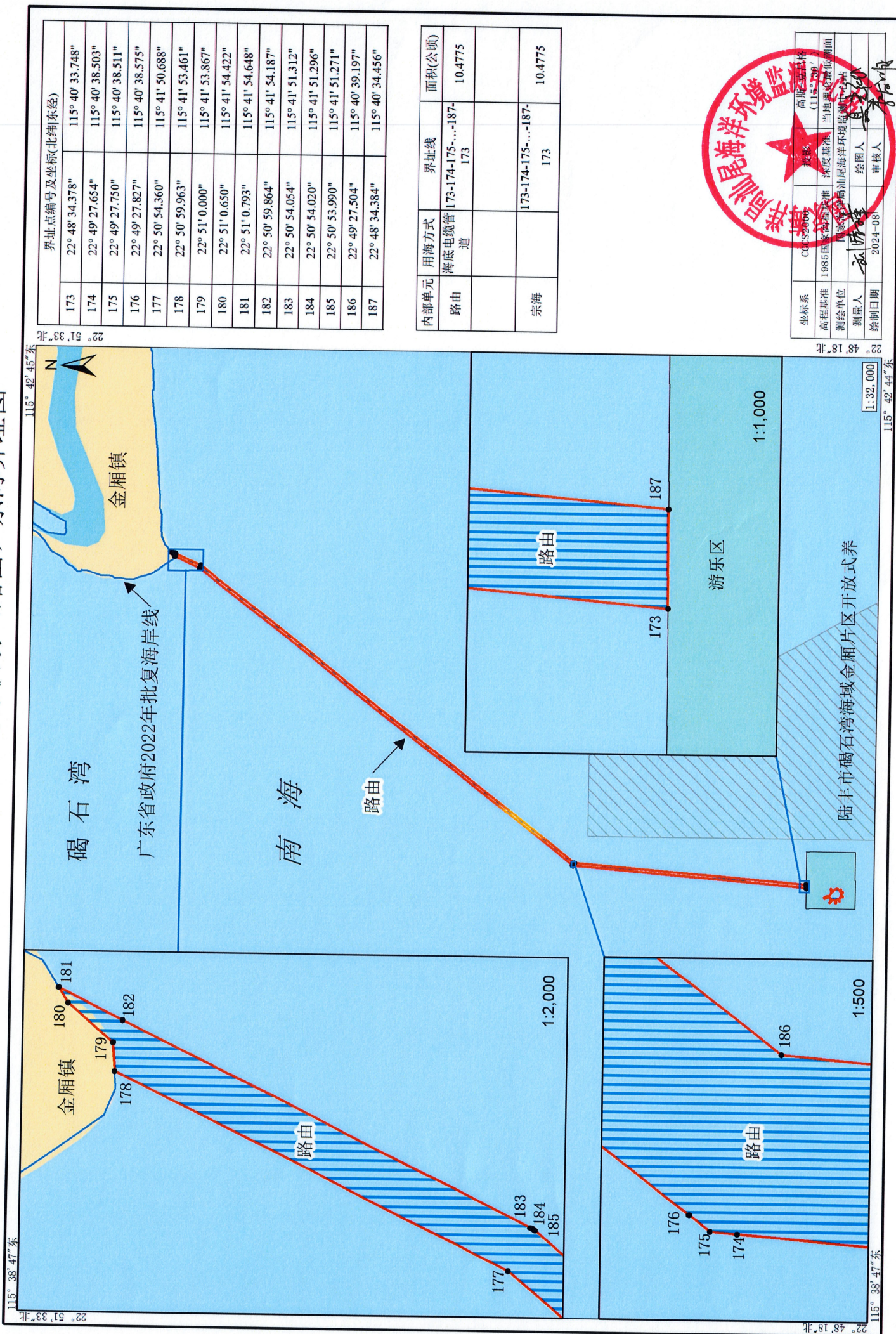


坐标系	CGCS2000	投影	克吕格
高程基准	1985国家高程基准	深度基准	当地理论最低潮面
测绘单位	国家海洋局汕尾海洋环境监测中心站	绘图人	刘路辉
测量人	刘路辉	审核人	刘路辉
绘制日期	2024-08		

汕尾华电现代化海洋牧场（游乐区及综合平台）宗海界址图



汕尾华电现代化海洋牧场（路由）宗海界址图



界址点编号及坐标(北纬东经)		
173	22° 48' 34.378"	115° 40' 33.748"
174	22° 49' 27.654"	115° 40' 38.503"
175	22° 49' 27.750"	115° 40' 38.511"
176	22° 49' 27.827"	115° 40' 38.575"
177	22° 50' 54.360"	115° 41' 50.688"
178	22° 50' 59.963"	115° 41' 53.461"
179	22° 51' 0.000"	115° 41' 53.867"
180	22° 51' 0.650"	115° 41' 54.422"
181	22° 51' 0.793"	115° 41' 54.648"
182	22° 50' 59.864"	115° 41' 54.187"
183	22° 50' 54.054"	115° 41' 51.312"
184	22° 50' 54.020"	115° 41' 51.296"
185	22° 50' 53.990"	115° 41' 51.271"
186	22° 49' 27.504"	115° 40' 39.197"
187	22° 48' 34.384"	115° 40' 34.456"

内部单元	用海方式	界址线	面积(公顷)
路由	海底电缆管 道	173-174-175-...-187- 173	10.4775
宗海		173-174-175-...-187- 173	10.4775

坐标系: CGCS2000 投影: 高斯-克吕格 (115° 40')

高程基准: 1985国家高程基准 深度基准: 当地最低低潮面

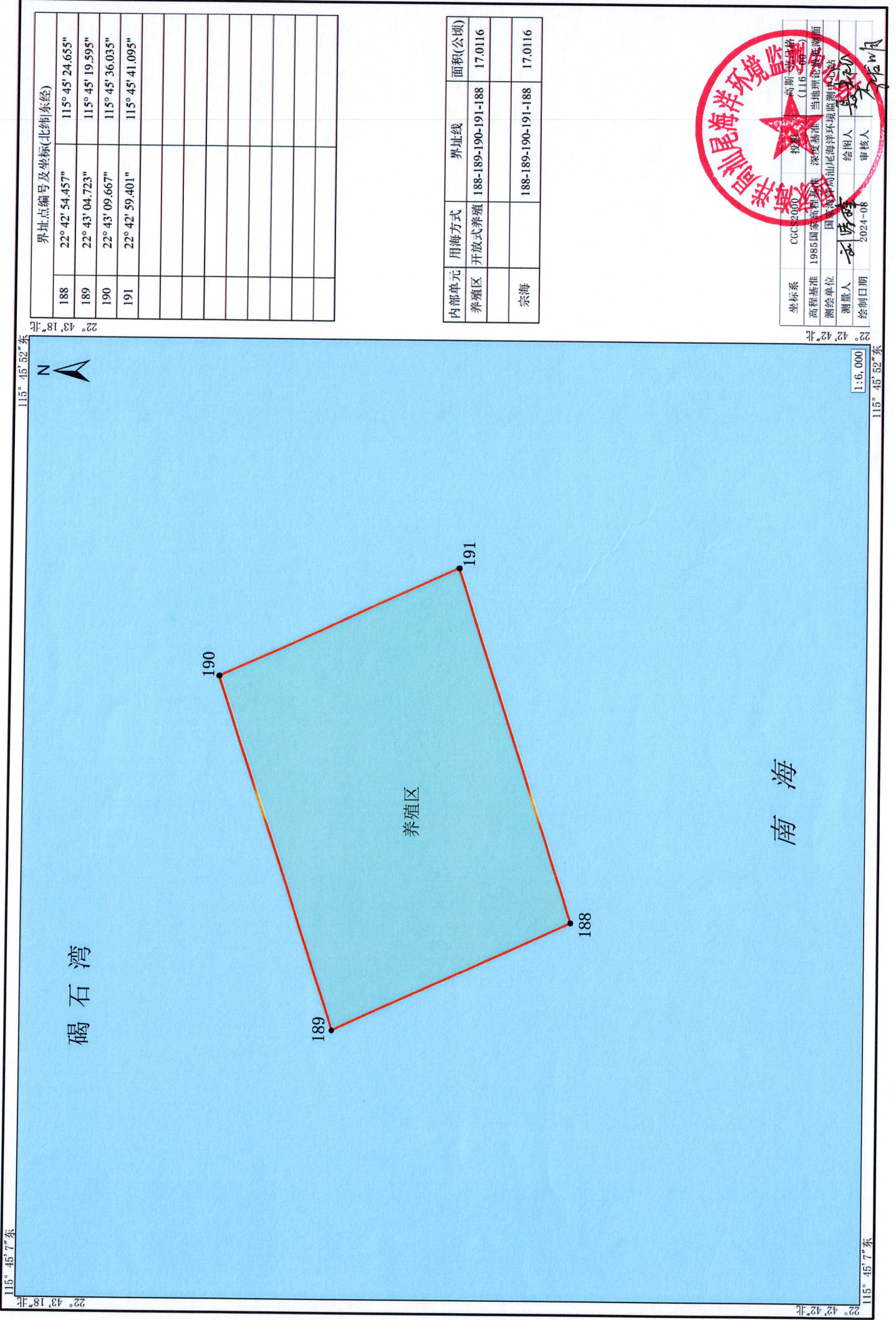
测绘单位: 汕尾市碣石湾海域金厢片区开放式养

测量人: 李国祥 绘图人: 李国祥

绘制日期: 2024-08 审核人: 李国祥



汕尾华电现代化海洋牧场（养殖区）宗海界址图



界址点编号及坐标(北纬东经)	
188	22° 42' 54.457" 115° 45' 24.655"
189	22° 43' 04.723" 115° 45' 19.595"
190	22° 43' 09.667" 115° 45' 36.035"
191	22° 42' 59.401" 115° 45' 41.095"

内部单元	用海方式	界址线	面积(公顷)
养殖区	开放式养殖	188-189-190-191-188	17.0116
宗海		188-189-190-191-188	17.0116



坐标系	CGCS2000	投影	高斯-克吕格 (116 带)
高程基准	1985国家高程基准	潮汐基准	当地理论低潮面
测绘单位	国家海洋局汕尾海洋环境监测中心站	绘图人	李佑明
测量人	李佑明	审核人	李佑明
绘制日期	2024-08		