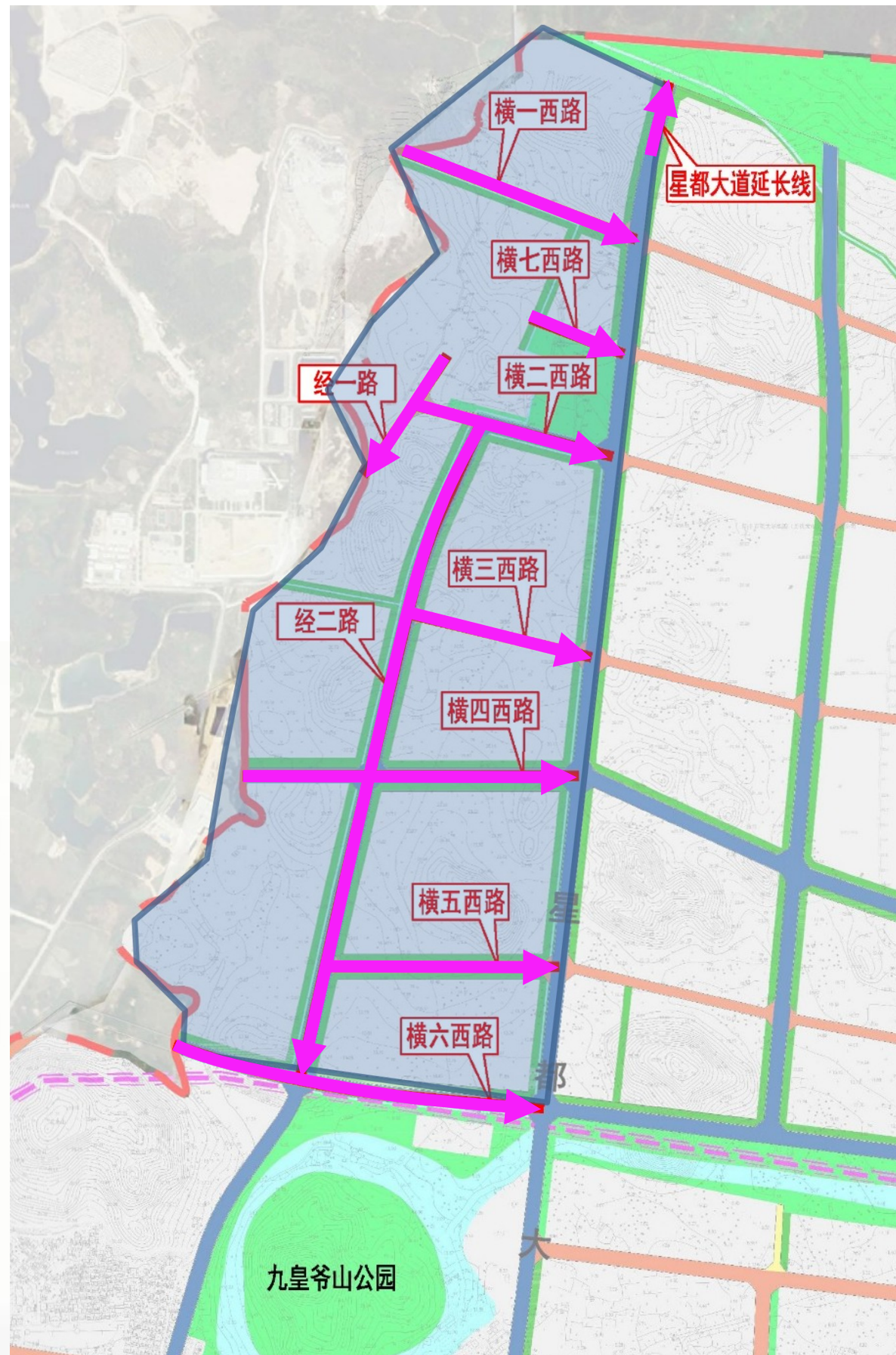


工程范围



- 陆丰星都经济开发区产业园区基础设施配套工程（二期）一标段共包含部分场地平整及10条道路，全长5168m。
- 主干路5条，为横二西路、横四西路、横六西路、经二路、星都大道延长线，全长3341m，星都大道延长线按星都大道设计速度40km/h，其余设计速度均为50km/h，道路红线30m。
- 次干路4条，为横一西路、横三西路、横五西路、经一路，全长1628m，设计速度40km/h，道路红线20m。
- 支路1条，为横七西路，全长199m，设计速度30km/h，道路红线12m。

道路	长度 (m)	道路等级	设计速度 (km/h)	道路红线(m)
横一西路	494	次干路	40	20
横二西路	410	主干路	50	30
横三西路	376	次干路	40	20
横四西路	670	主干路	50	30
横五西路	467	次干路	40	20
横六西路	751	主干路	50	30
横七西路	199	支路	30	12
经一路	291	次干路	40	20
经二路	1365	主干路	50	30
星都大道延长线	145	主干路	40	30



双向四车道
n 道路断面图

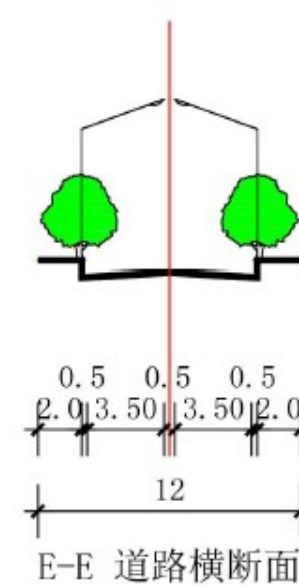
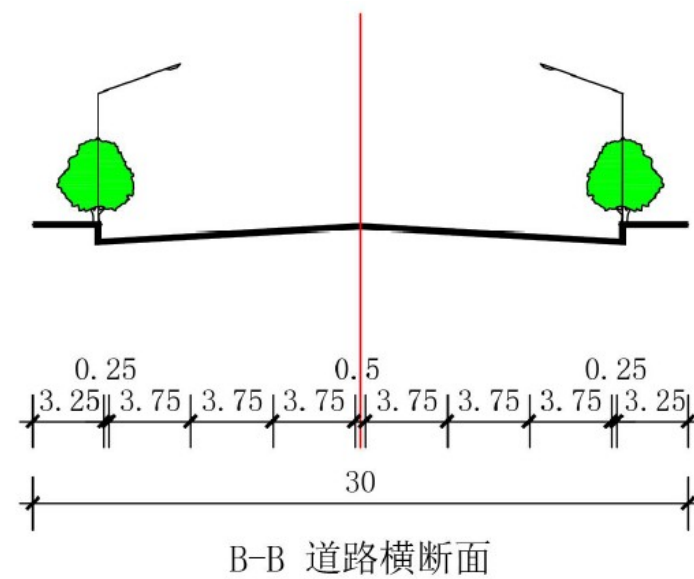
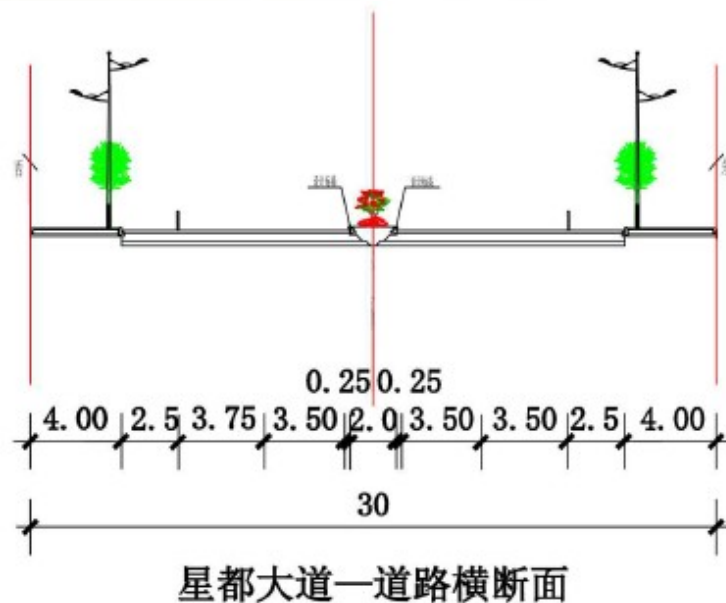
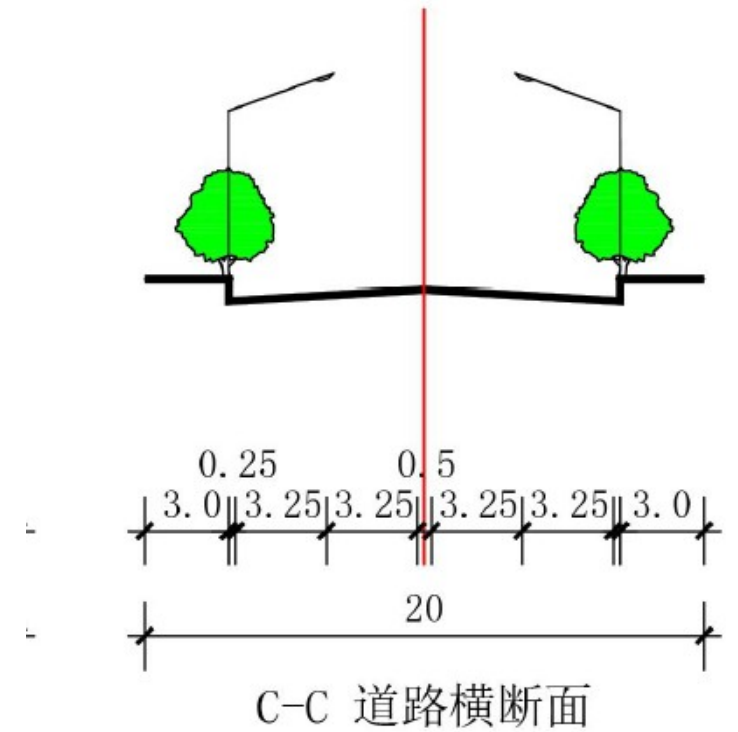


道路	道路等级	设计速度 (km/h)	道路红线 (m)	车道数	路面类型	路面结构设计 年限
横一西路	次干路	40	20	双向四车道	水泥混凝土路面	20年
横二西路	主干路	50	30	双向六车道	水泥混凝土路面	30年
横三西路	次干路	40	20	双向四车道	水泥混凝土路面	20年
横四西路	主干路	50	30	双向六车道	水泥混凝土路面	30年
横五西路	次干路	40	20	双向四车道	水泥混凝土路面	20年
横六西路	主干路	50	30	双向六车道	水泥混凝土路面	30年
横七西路	支路	30	12	双向两车道	水泥混凝土路面	20年
经一路	次干路	40	20	双向四车道	水泥混凝土路面	20年
经二路	主干路	50	30	双向六车道	水泥混凝土路面	30年
星都大道延长线	主干路	40	30	双向四车道	水泥混凝土路面	30年

规划情况

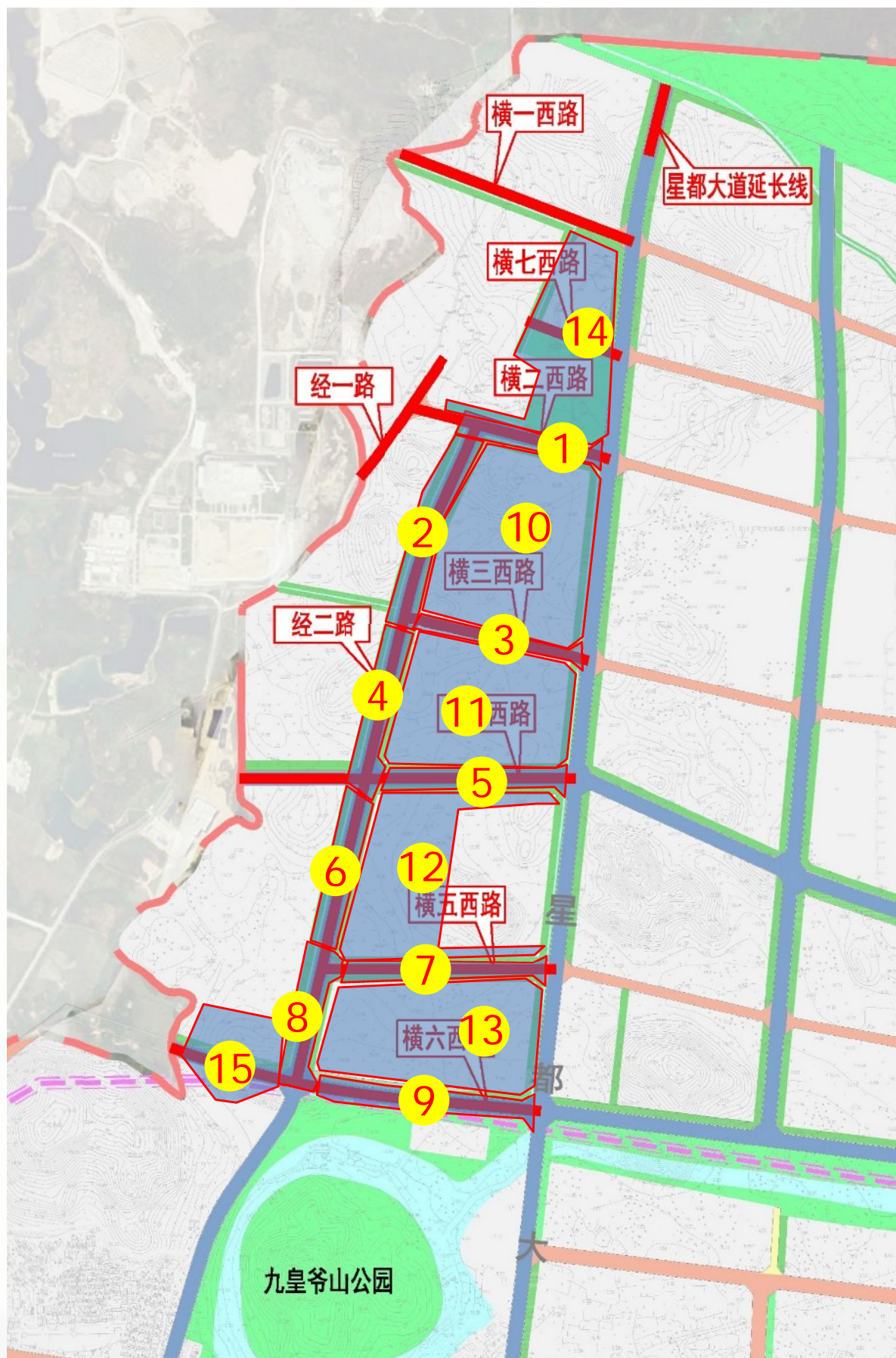
规划分析

道路等级	道路名称	红线宽度 (m)		设计速度 (km/h)		断面形式		车道数	
		本项目	控规	本项目	控规	本项目	控规	本项目	控规
主干路	横二西路	30	30	50	30-50	B-B	B-B	双六	双六
	横四西路	30	30	50	30-50	B-B	B-B	双六	双六
	横六西路	30	30	50	30-50	B-B	B-B	双六	双六
	经二路	30	30	50	30-50	B-B	B-B	双六	双六
	星都大道延长线	30	30	40	30-50	星都大道断面	星都大道断面	双四	双四
次干路	横一西路	20	20	40	20-40	C-C	C-C	双四	双四
	横三西路	20	20	40	20-40	C-C	C-C	双四	双四
	横五西路	20	20	40	20-40	C-C	C-C	双四	双四
	经一路	20	20	40	20-40	C-C	C-C	双四	双四
支路	横七西路	12	12	30	20-30	E-E	E-E	双二	双二



本项目全部道路的红线宽度、设计速度、断面形式、车道数等技术指标设计均符合控规要求。

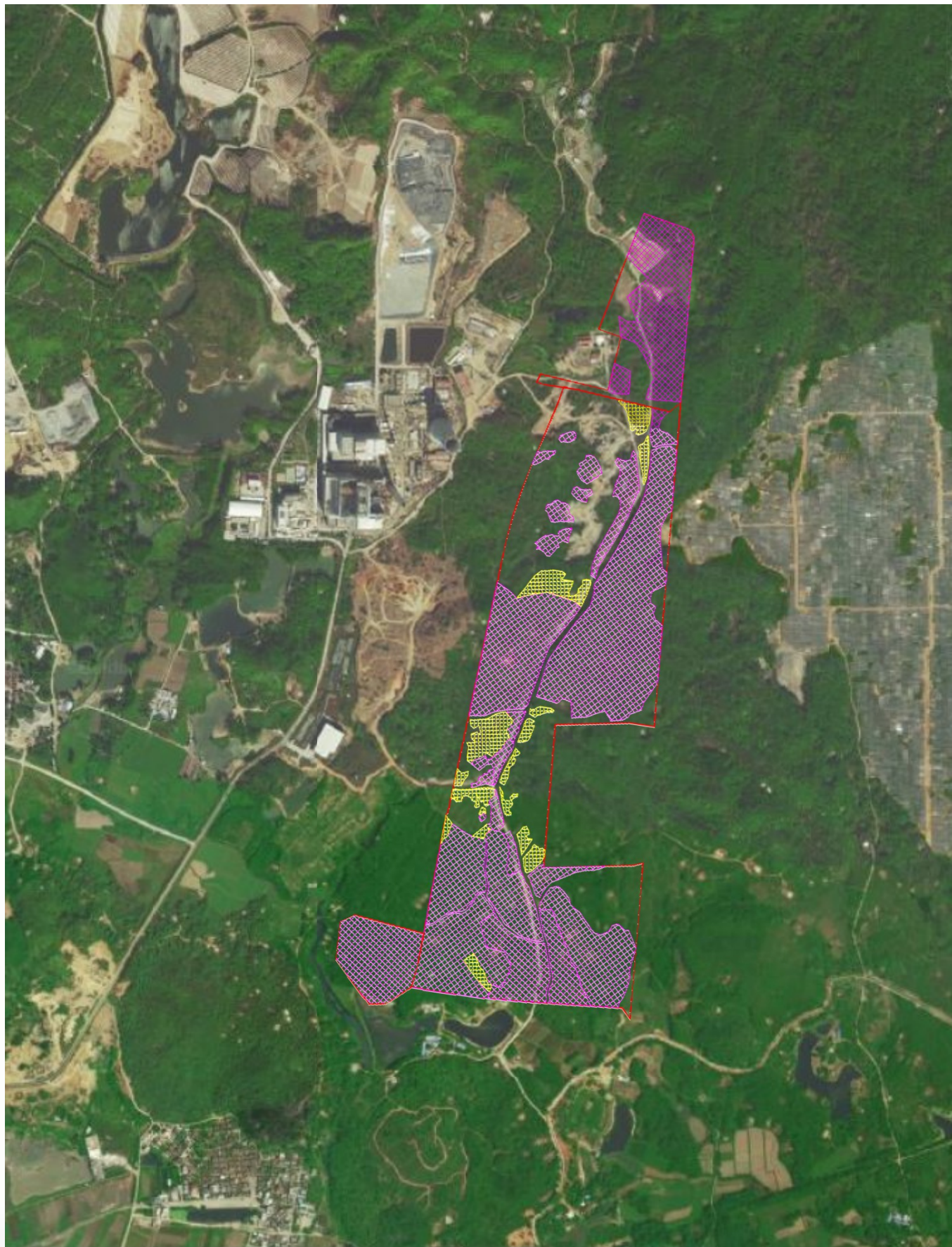
场地平整总平图



星都经开区园区土地平整工程（二标段）主要工程量表

序号	土方平整总面积	填方	挖方
	(m ³)	(m ³)	(m ³)
1	10889.6	6081.42	10056.86
2	12808.19	24.46	49031.34
3	7129.12	176.96	22766.81
4	10765.33	0.57	49701.8
5	15587.72	3074.76	19654.39
6	10138.62	10506.5	439.32
7	8950.79	3752.54	17092.2
8	9240.81	15951.19	26760.57
9	13990.23	60202.72	2336.07
10	111669.99	54370.83	237618.2
11	91752.23	2529.77	236121.5
12	73110.13	34239.47	99574.19
13	104653.11	272686.7	27532.31
14	68218.64	7333	190552.3
15	28192.44	7974.2	192306.2
合计	577096.95	478905.1	1181544

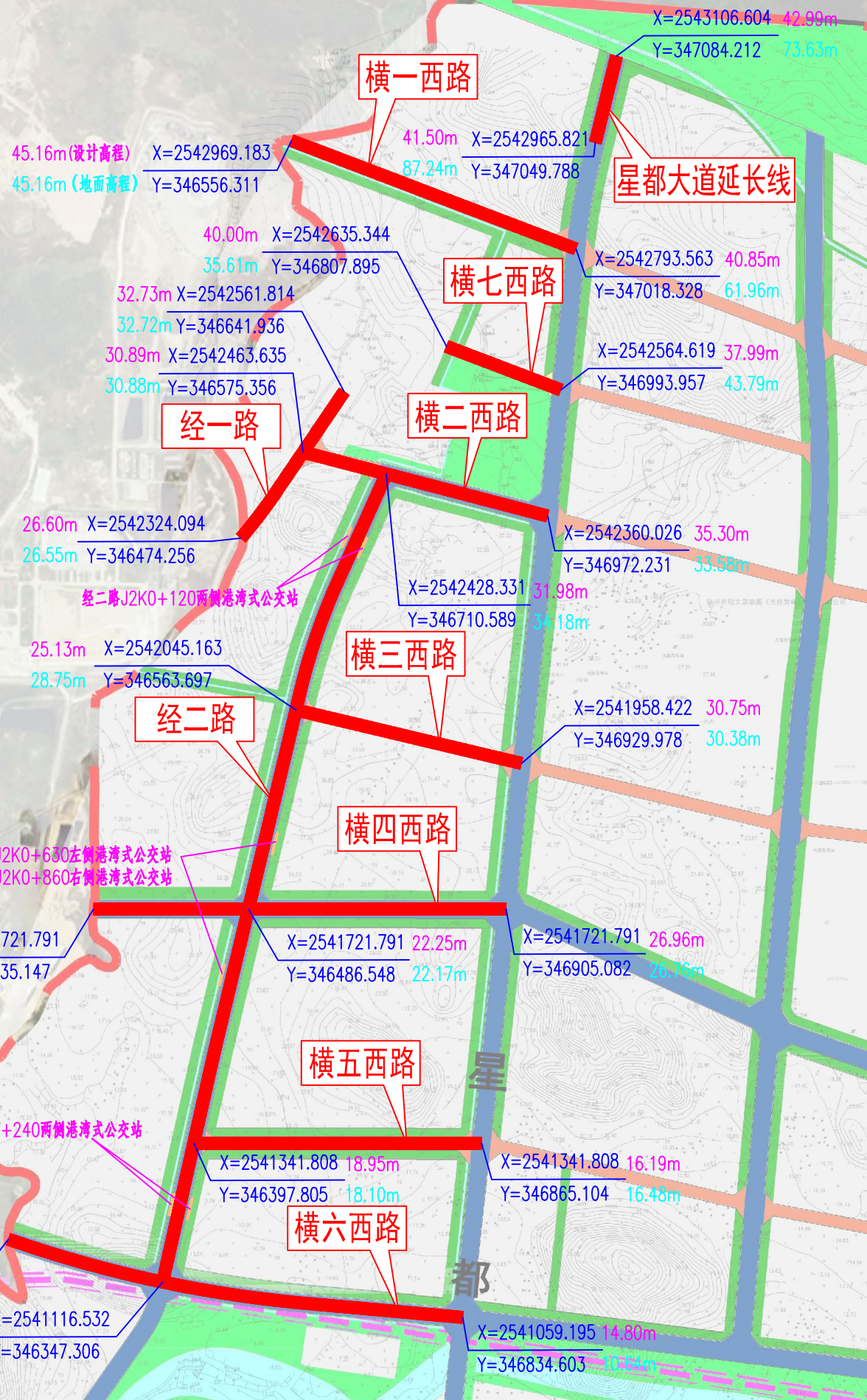
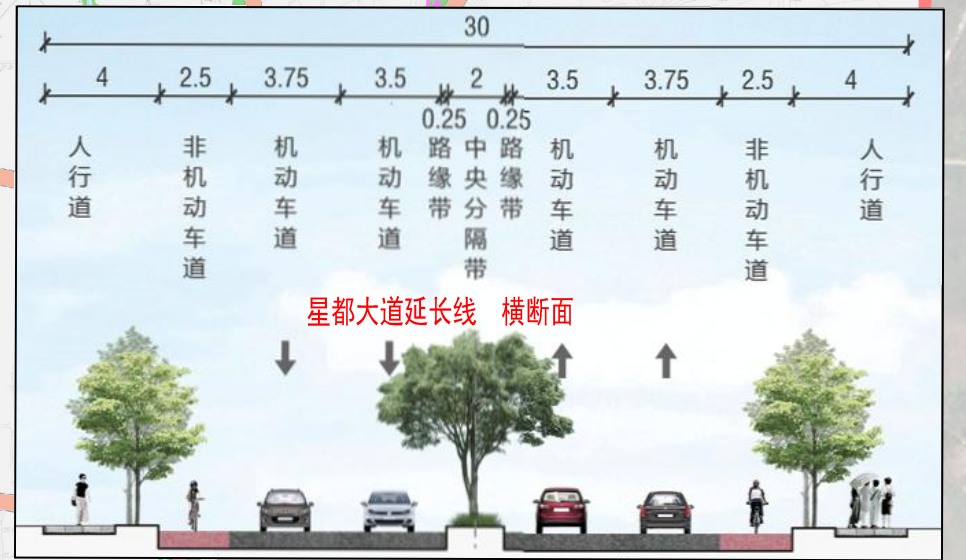
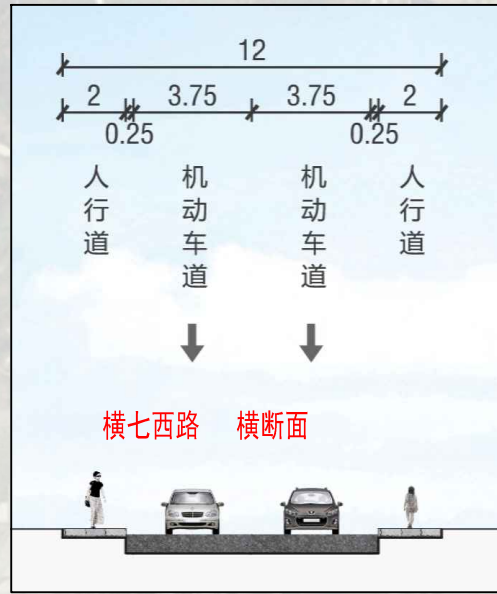
场地清理总平图



挖乔木树蔸 (总面积: 358506.6平方米)

场地杂草清表 (总面积: 30468平方米, 清理深度30cm)

保
环
控
自
交
道
陵
路
道
会



批准 Ratified		设计 Designer	韩冬来	韩妹	项目负责人 Project manager	陈健	陈健
审定 Approved		绘图 Drawing	韩冬来	韩妹	专业负责人 Principal Designer	唐世海	唐世海
审核 Reviewed	虞健	总平面图					
复核 Checked	唐世海						

建设单位 Client	广东汕尾经济开发区管理委员会		
项目名称 Project Title	陆丰星都经济开发区产业园区基础设施配套工程(二期)		

分项名称 Sub-Project Title	总体	项目编号 Project No.	2023
分项编号 Sub-Project No.	01	版本号 Edition No.	A
比例 Scale	/	设计阶段 Project Phase	方案设计
日期 Date	2023.06	图号 Drawing No.	ZT-3

华设计集团股份有限公司
China Design Group Co., Ltd